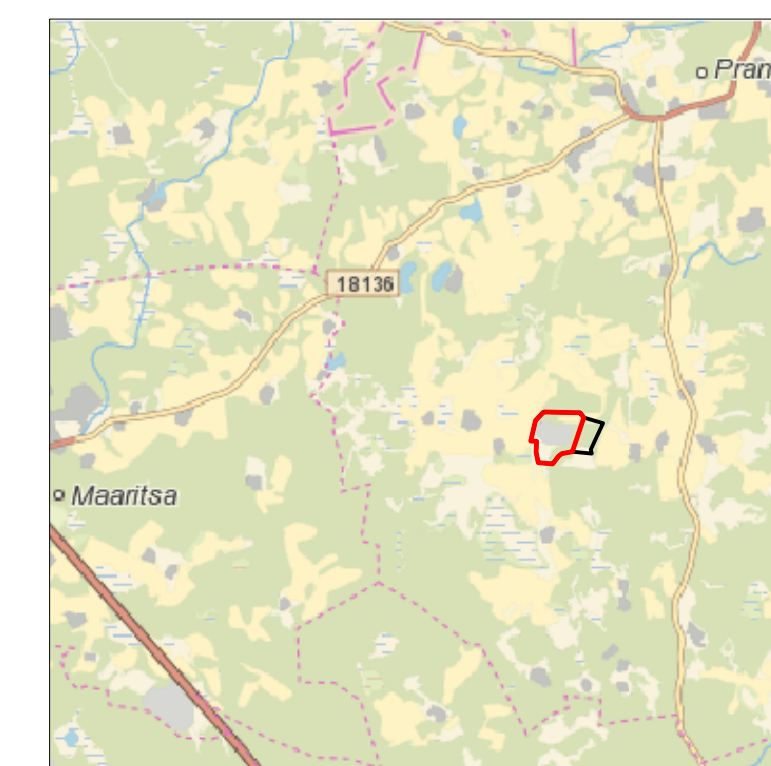
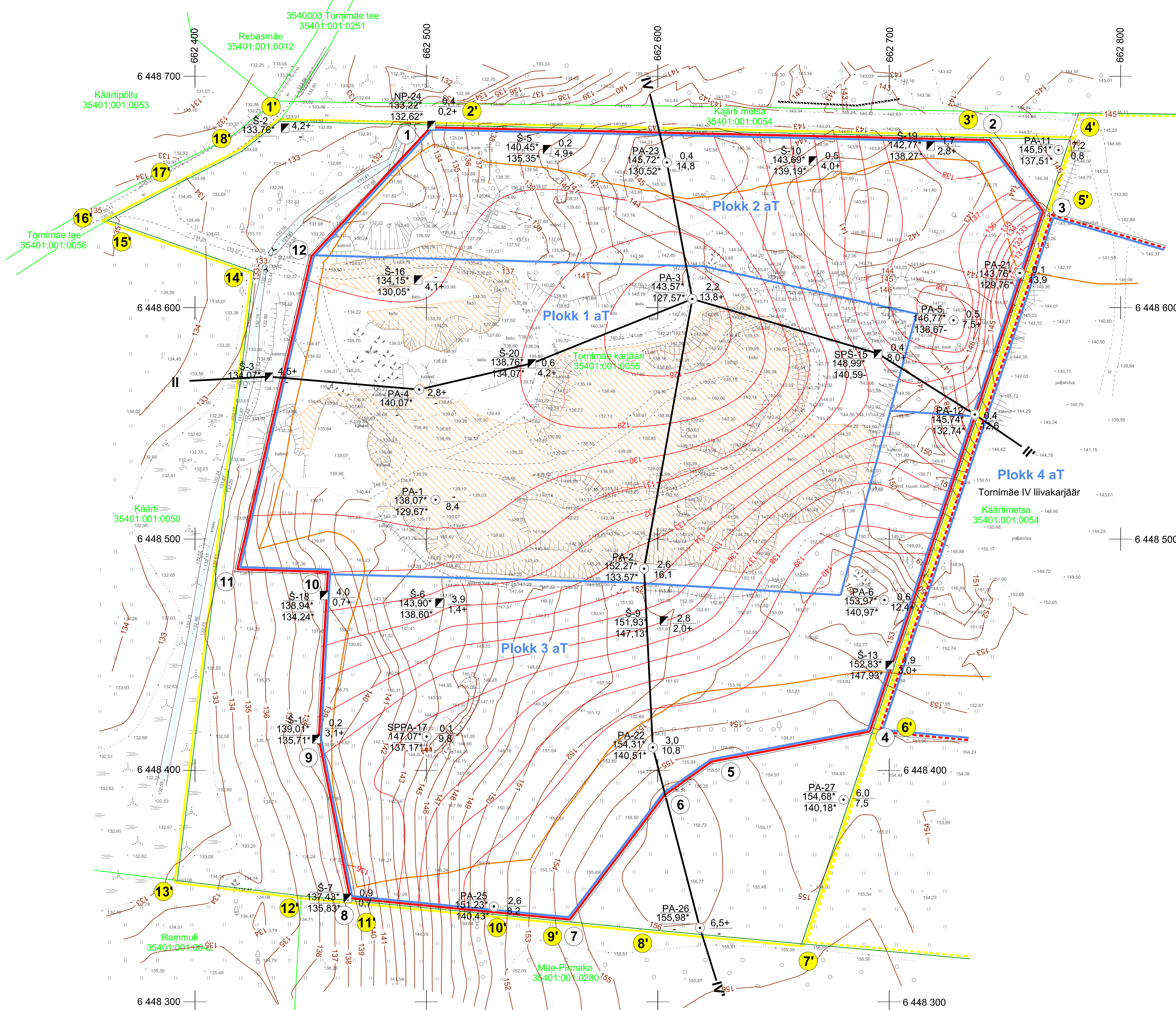


ASENDIPLAAN  
M 1 : 50 000



Kaardileht nr 5423 Kanepi



Määraldise piiripunkte koordinaadid			Määraldise teenindusmaa piiripunkte koordinaadid		
Nr	X	Y	Nr	X	Y
1	6 448 678.92	662 502.45	1'	6 448 680.42	662 436.54
2	6 448 673.42	662 743.89	2'	6 448 678.92	662 502.45
3	6 448 641.86	662 767.89	3'	6 448 673.42	662 743.89
4	6 448 415.96	662 692.59	4'	6 448 672.64	662 778.15
5	6 448 402.88	662 623.89	5'	6 448 641.86	662 767.89
6	6 448 388.48	662 603.70	6'	6 448 415.96	662 692.59
7	6 448 334.49	662 562.66	7'	6 448 325.09	662 662.29
8	6 448 337.84	662 528.91	8'	6 448 331.54	662 592.45
9	6 448 343.82	662 466.36	9'	6 448 334.49	662 562.66
10	6 448 413.62	662 452.68	10'	6 448 337.84	662 528.91
11	6 448 484.84	662 456.55	11'	6 448 343.82	662 466.36
12	6 448 485.92	662 417.28	12'	6 448 345.77	662 445.99
13	6 448 622.70	662 449.59	13'	6 448 352.39	662 392.53
Pindala: 8,54 ha			14'	6 448 615.55	662 425.62
			15'	6 448 636.40	662 366.22
			16'	6 448 637.72	662 362.41
			17'	6 448 655.43	662 396.49
			18'	6 448 667.69	662 420.49
			Pindala on 10,72 ha		

- Määraldise piir, piiripunkt ja piiripunkti number
- Määraldise teenindusmaa piir ja piiripunkt
- Ploki piir (aT - aktiivne tarbevaru)
- Kõrval asuva määraldise piir
- Kõrval asuva määraldise teenindusmaa piir
- Karjäänõlva alumine joon
- Maardla piir asendiplaanil
- Torimäe karjäär 35401:001:0055
- Katastriüksuse nimi, piir ja tunnus
- Geoloogilise läbilõike joon
- Maapinna samakõrgusjoon, m
- Lamami samakõrgusjoon, m
- Puuraugu number
- Suudme abs kõrgus
- Katendi paksus
- Lamami abs kõrgus, m
- Kasuliku kihi paksus, m
- Š - šurf, SPŠ - seinapuhastus-šurf
- SPPA - seinapuhastus-puurauk
- NP - nõlvapuhastus

- Märkused:
- Koordinaadid L-Est 97 süsteemis, kõrgused EH2000 süsteemis.
  - Asendiplaan: Maa- ja Ruumiameti X-GIS kaardrakendus
  - Kasutatud on Maa- ja Ruumiameti maardla ja katastri piirandmeid (seisuga 22.04.2025).
  - Kasutatud on Torimäe III liivakarjääri markseiderrimoodistuse mäetööde plaani, seisuga 15.05.2025, OÜ Inseneribüroo STEIGER, töö nr 25/5227.
  - Kasutatud tarkvara: Bentley PowerCivil for Baltics V8i (litsents: 70000661800020).

Objekti nimetus ja aadress <b>Torimäe III liivakarjäär</b> Põlva maakond, Kanepi vald	Joonise sisu <b>Määraldise plaan</b>
Loa omanik <b>OÜ AAV Teenused</b> Kaha, Piigaste küla, Kanepi vald, Põlva maakond arnevaldas50@gmail.com	Joonis nr 1/3 Mõõtkava 1:1000
<b>OÜ Inseneribüroo STEIGER</b> Männiku tee 104, 11216 Tallinn +372 668 1011, info@steiger.ee	Koostas Allan Koger Kinnitas Erki Vaguri
	Kuupäev 25.06.2025 Töö nr 25/5228

